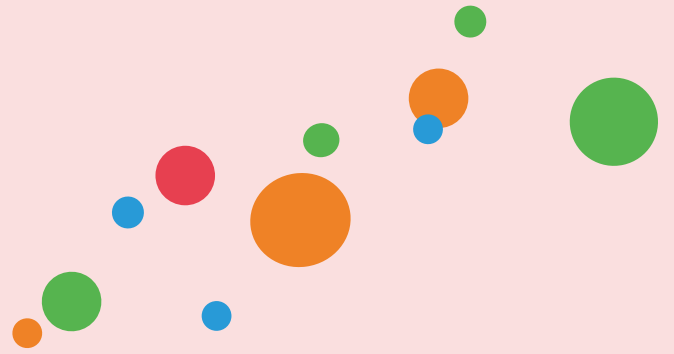


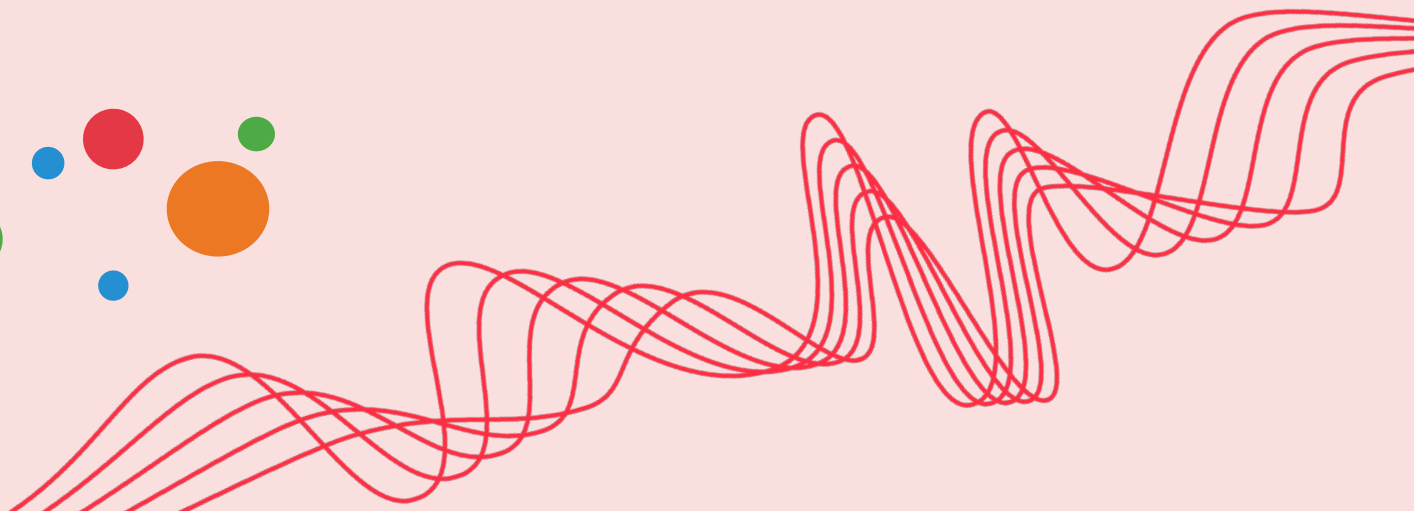
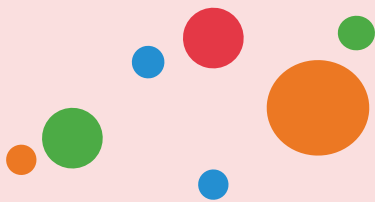
ABRSM



High Scorers' Concert 2025

2025.11.16 (Sun)

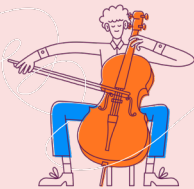
Part I 10:00 / Part II 14:00



会場 **Artware hub** (新宿区西早稲田3-14-3)

主催 **公益財団法人かけはし芸術文化振興財団**
ABRSM JAPAN Centre

High Scorers' Concert 2025



応募要項



日程

2025年11月15日(土) リハーサル(希望者のみ) ※1

2025年11月16日(日) 第1部 10:00 開演 / 第2部 14:00 開演 ※2

YouTubeにて配信予定 ※3



応募締切 2025年8月29日(金)



参加費 無料



対象者

実技検定(対面)
パフォーマンス・グレード Distinction取得者 ※4



演奏曲

ABRSMの課題曲
(合格曲もしくは今後受検予定の曲) ※5



演奏時間 ※6

Initial・G 1~G 3 ピアノ 3分以内 / ピアノ以外4分以内
G 4~G 5 ピアノ 5分以内 / ピアノ以外6分以内
G 6 以上 7分以内(楽器問わず)



応募方法

下記のURLもしくは右記の
QRコードよりお申込み下さい。

<https://form.run/@abrsmjapan-hsc>



会場

ABRSM JAPAN Centre1F 「Artware hub」 東京都新宿区西早稲田3-14-3Angels Garden 1階
JR高田馬場駅 徒歩12分 / 東京メトロ早稲田駅 徒歩10分 / 東京メトロ西早稲田駅 徒歩8分 / 都電荒川線 面影橋駅 徒歩5分

注意事項

- ※1 前日にリハーサルを設定予定です。詳細等は、参加者確定後に改めてご案内いたします。ピアノ以外の楽器の方はできる限りご参加ください。
- ※2 開演時間は現時点での目安であり、出演者の人数等により変更になる場合があります。
- ※3 コンサートはYouTubeでのLIVE配信を予定しております、ご了承の上ご参加ください。また事情により配信中止となる場合がございますので、あらかじめご了承ください。
- ※4 2024年7月から2025年6月までの受検者が対象です。
- ※5 演奏曲はABRSMの課題曲リストよりご選択ください。(パフォーマンス・グレードでの自由曲は対象外)
- ※6 演奏時間はお申込み人数によっては調整させていただく場合がございます。
- ※ その他 ・お申込みの人数によっては出演者の方以外のご来場者の人数を制限させていただく場合がございます。
・進行の都合上、足台・補助ペダルは会場準備の物をご利用ください。
・ご不明点・ご質問はABRSM日本代表事務局までお問合せください。